



GEO 87 • Développer la formation géographique dans le tronc commun

**Présentation publique
15 février 2024**



Plan de la présentation

- Mot d'accueil
- Objectifs du GEO 87
- Originalités de la publication
- Place de la géographie dans le tronc commun
- Présentation de la publication
- Quelques ressources disponibles sur des géoportails
- Remerciements et perspectives (GEO 88)



Les objectifs de la FEGEPRO au travers de cette publication

- **PARTICIPER AU** changement
 - Arrivée d'un nouveau Tronc commun (Pacte pour un enseignement d'excellence – en cours depuis deux ans)
 - Méthodes, contenus et objectifs renouvelés de P1 à S3
- **ACCOMPAGNER CE** changement:
 - Remises à jour des connaissances
 - Ouvrage destiné aux enseignants
 - Savoirs géographiques du nouveau référentiel
 - Fiches-concepts et ressources
 - Ponts possibles avec différentes disciplines

Quelle est l'originalité de ce GEO 87 ?

- Premier travail du genre pour une discipline couvrant les 9 années du TC
- Réponse de la géographie aux finalités du TC
 - Faire apprendre les savoirs scientifiques aux questions socialement « vives »
 - Changements climatiques
 - Déforestation
 - Impacts de la mondialisation
 - Etc.
- Réponse de l'ouvrage aux objectifs du Pacte d'Excellence
 - « Le plaisir et le désir d'enseigner » afin d'encourager le plaisir et le désir d'apprendre



Rappels et actualisation des savoirs de référence et banque d'outils didactiques



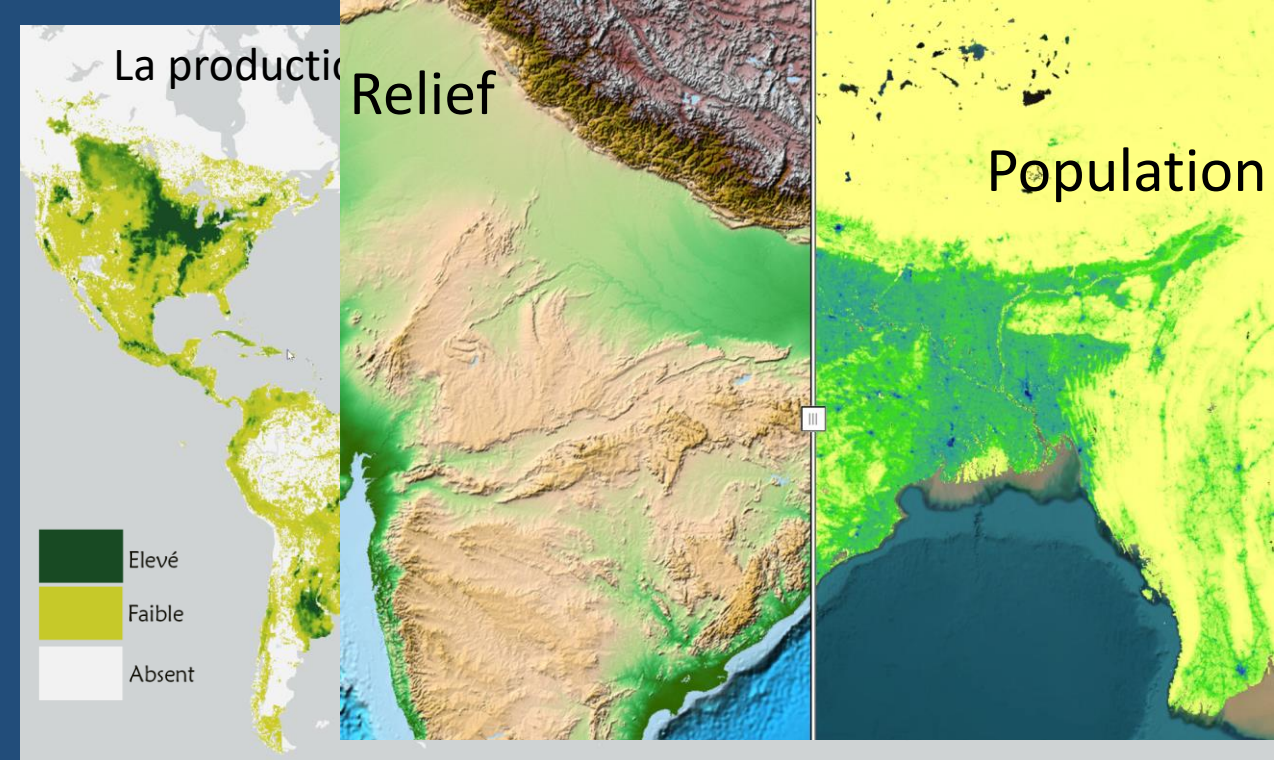
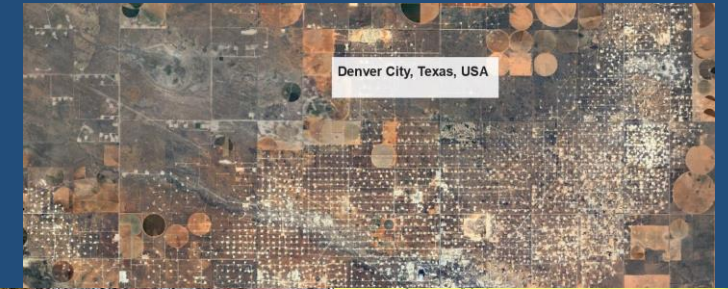
La formation géographique dans le tronc commun

- De manière générale, la géographie a été rattachée aux **sciences humaines** avec l'histoire et les sciences économiques et sociales
- Mais la géographie entretient de nombreux liens avec d'autres disciplines : les **sciences** mais encore le français, le calcul, la formation manuelle, technique, technologique et numérique...

La formation géographique dans le tronc commun

Une formation géographique autour de 3 axes :

- Capacité à lire des espaces
- Capacité à représenter les espaces
- Capacité à expliquer l'organisation des espaces





La formation géographique dans le tronc commun

Formation géographique – La progression des apprentissages

De la P1 à la P3

Observer des milieux de vie en vue de caractériser la nature des activités humaines

En P4 et P5

Comparer des composantes de l'espace (relief, hydrographie ...) pour comprendre la répartition des activités humaines

A partir de la P6

La géographie pour comprendre quelques grands enjeux contemporains

P6 – Réchauffement climatique

S1 – Déforestation, étalement urbain et mutations agricoles

S2 – Les effets de la mondialisation sur les territoires

P6 – Les risques face aux aléas naturels



La formation géographique dans le tronc commun

Formation géographique – Une démarche d’investigation

Répartition
spatiale

Disparités
spatiales

Se poser
des questions

Comparer pour
comprendre





Présentation de la publication

- Ouvrage collectif **essentiellement destiné aux enseignants**
- Un ou deux, voire trois dossiers par année , rassemblant des notions-clés et des savoirs à travailler
- Chaque dossier est organisé autour de quelques questions-clés et propose aussi des cas pour travailler ces savoirs. Chaque dossier renvoie en outre vers différentes sources et ressources



Présentation de la publication

- A la fin de chaque dossier, des **ponts possibles** avec les autres sciences humaines, les sciences ou d'autres disciplines ont également été proposés pour certains dossiers
- Enfin, ce GEO comprend aussi six **fiches** relatives à des concepts, des outils et des ressources majeures ainsi qu'un **index** devant en faciliter son utilisation

Présentation de la publication

Des questions pour structurer la lecture

QUESTION

1

Qu'est-ce qu'un ensemble morphologique et pourquoi avoir choisi quatre ensembles

QUESTION

3

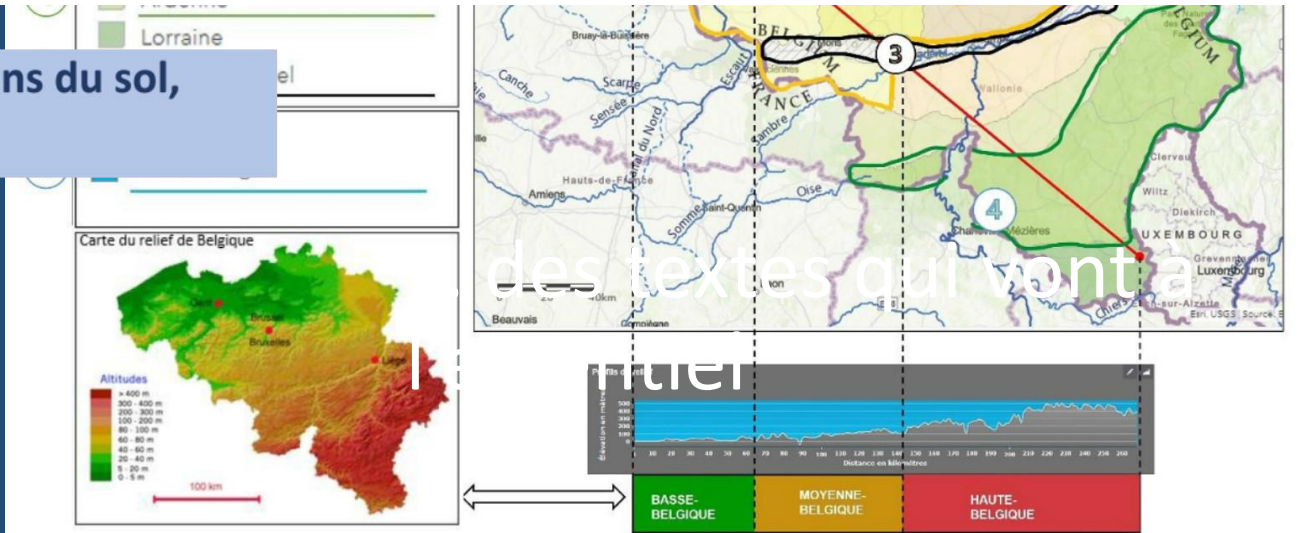
Quels liens peut-on établir entre des occupations du sol, le relief et/ou l'hydrographie ?

3.2.

Des versants aux pentes douces ou fortes

Les **versants** ont toujours présenté des contraintes pour l'installation des populations, car l'agriculture y est plus difficilement praticable que sur **terrain plat**. Il en résulte que les pentes des vallées sont plus souvent boisées. Néanmoins, lorsque l'agriculture était encore manuelle et/ou tractée par des animaux, de nombreuses pentes ont été cultivées en terrasses et parcourues par le bétail (Figure 36).

Avec la mécanisation de l'agriculture depuis les années 1950 et la volonté d'augmenter les **rendements**, de nombreuses parcelles ont été abandonnées. En Ardenne, là où la déprise agricole a été la plus forte, et là où la pression de l'**urbanisation** est moindre qu'ailleurs, les parcelles pentues ont souvent été plantées d'épicéas dans un objectif de **rendements** financiers sur le long terme. Cela a eu pour conséquence une fermeture du **paysage** conférant à ces vallées une image très boisée qui est en réalité relativement récente (Figure 35).



Présentation de la publication

Des questions pour structurer la lecture



Figure 6. Relief et coupe topographique de la Belgique
Source : <https://arcg.is/1yunaP>

... des textes et des cartes

QUESTION

1

Comment se répartit la population en Belgique ?

qui vont à l'essentiel

1.2.

Quels sont les liens entre cette répartition de la population et l'orohydrographie ?

Après avoir mis en évidence de premiers liens entre la population et l'orohydrographie pour 4 ensembles morphologiques en P4, nous allons compléter l'observation et l'analyse sur l'ensemble du territoire belge. En comparant la répartition de la population avec la **carte du relief** (Figure 6) et la **carte de l'hydrographie** (Figure 7) ci-dessous, nous pouvons découvrir que :

- La population est davantage installée dans les **plaines** et sur les **bas plateaux** ;
- La population est moins présente sur les **hauts plateaux** ;
- Les cours d'eau (**fleuves et rivières**) sont des axes majeurs dans la répartition de la population.

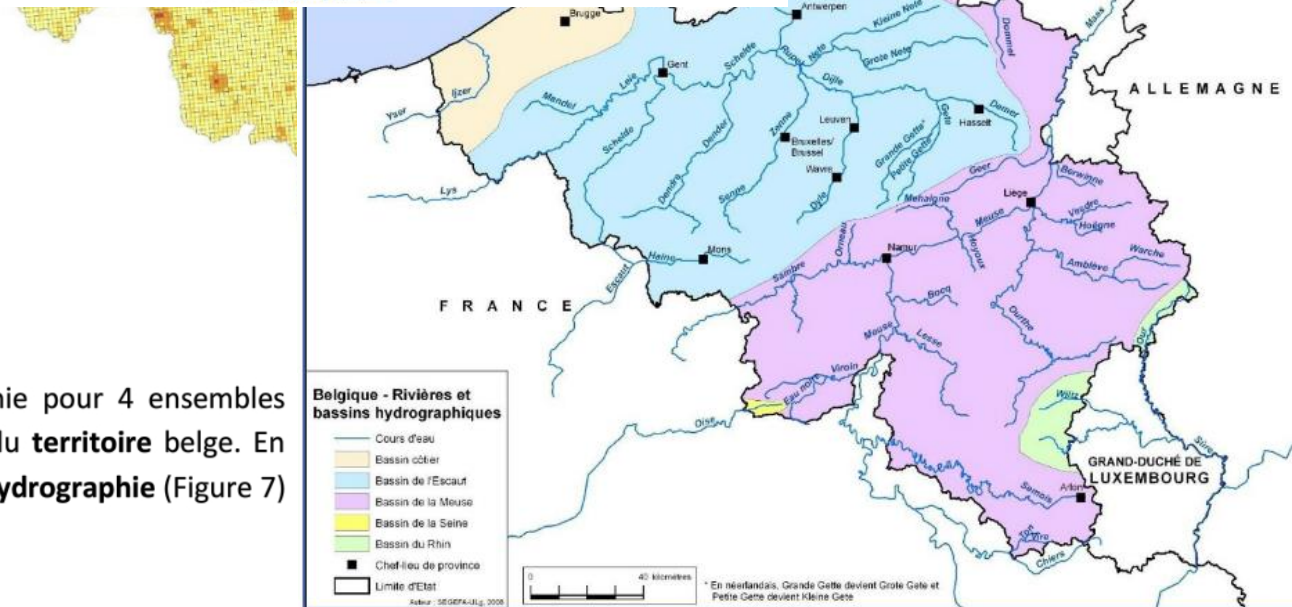
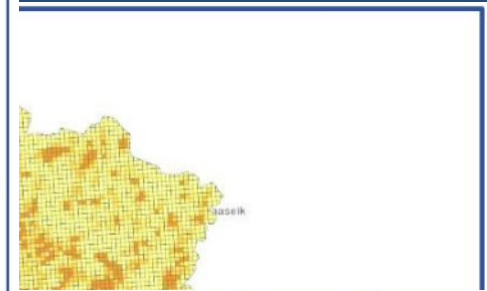


Figure 7. Rivières et bassins hydrographiques de la Belgique
Source : http://www.enseignement.be/index.php?page=23827&do_id=2846

Source : <https://www.geo.be/map>



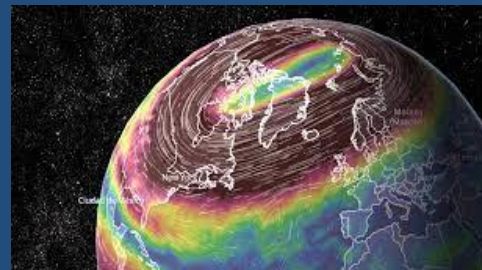
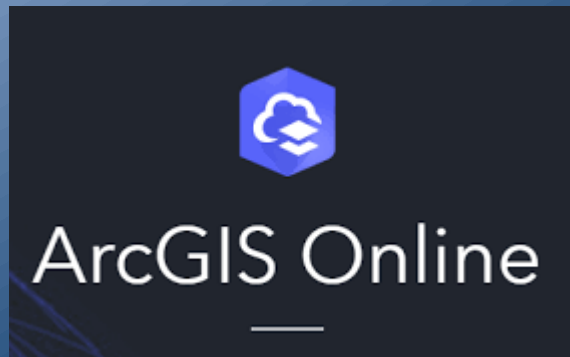
Ressources disponibles sur des géoportails



Images et photos verticales ou horizontales

Cartes

Ressources disponibles sur des géoportails





Ressources disponibles sur des géoportails

- Avantages

- Multitude d'informations géographiques
- Mise à jour des informations géographiques
- Changement d'échelle: local au global et vice-versa
- Superposition des informations géographiques
 - Liens afin d'expliquer l'organisation des territoires

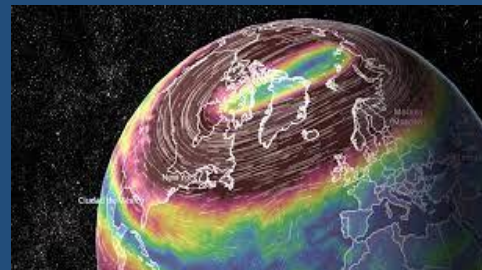
- Inconvénients

- Temps et choix de la sélection des informations géographiques pertinentes
- Informations géographiques superposées dans la carte et non par les élèves
- Changement d'échelle permanent

Ressources disponibles sur des géoportails



Atlas papier



Recherche de la complémentarité



Perspectives (GEO 88 et suivants)

- **POURSUIVRE le changement**

Mettre en œuvre le nouveau référentiel en proposant des pratiques stimulantes devant amener les élèves à s'impliquer davantage dans leur formation

- **ACCOMPAGNER ce changement**

Se focaliser sur ces changements dès l'école primaire en favorisant une démarche spiralaire et en travaillant plus étroitement avec les HE pédagogiques et des instituteurs qui le souhaitent

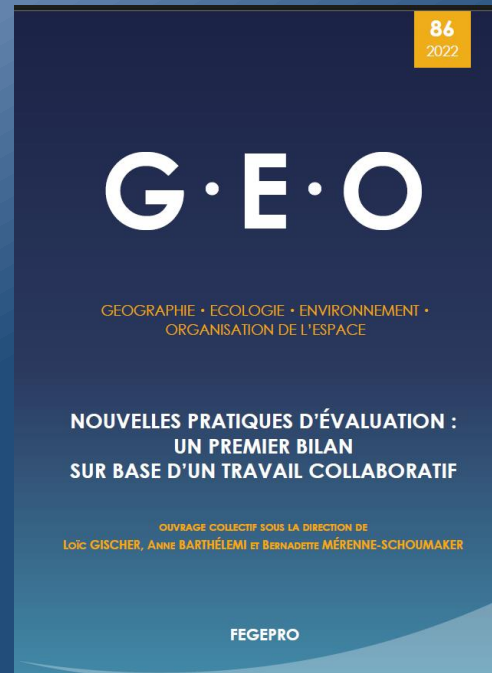


Qui sommes-nous ?

- Depuis son origine (1958 pour l'échelon national et 1976 au niveau de la Fédération Wallonie-Bruxelles [FWB]), La FEGEPRO est une association pluraliste animée par un groupe de professeurs bénévoles
- Regroupant des enseignants de tous les réseaux, elle a toujours cherché à intégrer les innovations scientifiques et pédagogiques qui ont touché la géographie afin d'en permettre la diffusion dans l'enseignement
- Elle regroupe plus de 500 membres (dont de nombreuses écoles) et est présente sur INTERNET grâce à un tout nouveau site de 2020 : <https://www.fegepro.be/a-propos-de-nous/la-fegepro-sur-internet/>. Elle publie un GEO par an, des Feuilles d'informations (5 par an) (avec ressources et séquences pédagogiques), une revue de presse mise à jour chaque matin, un dictionnaire accessible en ligne aux élèves (plus de 7200 termes) et est présente sur les réseaux sociaux. La FEGEPRO participe au Congrès des Sciences



Nos dernières publications





Remerciements

- Remerciements