

Groupe 4 - Accessibilité¹

Documents :

- Carte WalOnMap ou atlas
- Documents ci-dessous (à actualiser si nécessaire)
- Application : « How fare can I travel », google maps, ...
- Application SNCB
- Arcgis online
<https://iscdl.maps.arcgis.com/apps/mapviewer/index.html?webmap=ca9b5f3415384470a3ce1d89f608b33c>

1. Calcule l'accessibilité du parc un jour de week-end férié en été (distance-temps²) pour :

Un habitant de :	en voiture	en train
Mouscron		
Gand		
Ostende		
Liège		
Bruxelles centre		
Valenciennes (Fr)		
Maastricht (PB)		

Calcule ensuite la distance-coût³

Est-il plus avantageux de se rendre au parc en train ou en voiture :

- o au niveau de la durée de déplacement ?
- o au niveau du prix ?

2. Le train a-t-il pour l'instant un réel succès pour se rendre au parc ? Pour quelles raisons ?

¹ l'accessibilité d'un lieu est généralement définie comme la plus ou moins grande facilité avec laquelle ce lieu peut être atteint à partir d'un ou de plusieurs autres lieux, par un ou plusieurs individus susceptibles de se déplacer à l'aide de tout ou partie des moyens de transport existants.

² Distance-temps : distance mesurée par unité de temps (généralement en minutes). Elle varie en fonction du trafic, des horaires, ...

³ Distance-coût : coût nécessaire pour effectuer un trajet avec un moyen de transport. Elle dépend du trajet, du coût du trajet, du péage, ...

3. Actualise : <https://www.notele.be/si103-media161110-la-gare-de-cambron-casteau-sera-deplacee-plus-pres-de-pairi-daiza.html>

<https://www.rtbf.be/article/cambron-casteau-une-toute-nouvelle-gare-a-l-interieur-du-parc-pairi-daiza-11626070>

Différentiel de prix faible entre Train et Voiture

Pour 2 adultes + 2 enfants (10 et 14 ans), trajet Bruxelles->Cambron, week-end :

TRAIN (formule SNCB Discovery)

Trajet + Entrées: **200,40€**

VOITURE (59 km) (*)

Trajet + Parking + Entrées: **200,00€** (frais de possession du véhicule inclus)

Trajet + Parking + Entrées: **189,60€** (frais de possession du véhicule exclus)

(*) Coût d'un trajet en voiture calculé avec l'outil « Calculateur Mobilité des personnes » du SPW Mobilité <https://mobilite.wallonie.be/home/outils/calculateur-mobilite.html>

Nombre de montées à Cambron-Casteau

452

Part des visiteurs venant en train

2,73%

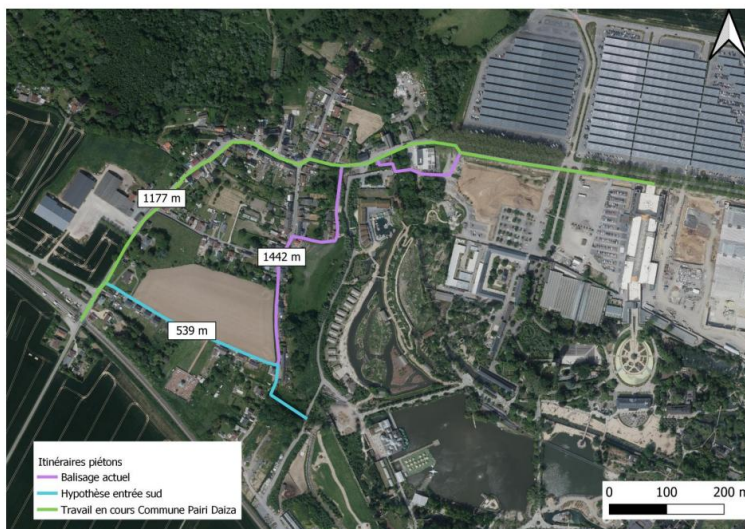
Données de montées SNCB et de fréquentation du parc pour une journée d'octobre 2023

SNCB Temps de parcours

Bruxelles->Cambron-Casteau

Semaine	Samedi-Dimanche	Train Touristique (Vacances de Printemps et d'Été)	Voiture (Google, Week-End)
<p>08:48 Bruxelles-Central IC 3729 en direction de Mons</p> <p>09:33 Jurbise</p> <p>09:38 Jurbise L 4880 en direction de Grammont</p> <p>09:46 Cambron-Casteau</p>	<p>08:48 Bruxelles-Central IC 3729 en direction de Mons</p> <p>09:30 Jurbise</p> <p>09:37 Jurbise L 4880 en direction de Grammont</p> <p>09:44 Cambron-Casteau</p>	<p>09:16 Bruxelles-Central T 18050 en direction de Cambron-Casteau</p> <p>10:07 Cambron-Casteau</p>	
1 changement 58min	1 changement 56min	0 changement 52min	55min - 1h15min

Cheminement piéton Gare-Parc



Nouvel itinéraire retenu

- Plus court et direct
- Accessible PMR
- Mise en valeur du cœur de village

Nouvelle signalisation convenue le 6 mai 2024 entre la commune de Brugelette et Pairi Daiza

- Panneaux personnalisés « Pairi Daiza » (animaux) pour jaloner tout le parcours, avec longueur et temps de parcours
- Ajouter des panneaux réglementaires en début et fin de parcours



+ Futurs projets de MobiPôle, Design Actif,...

Source : Région wallonne, étude de mobilité